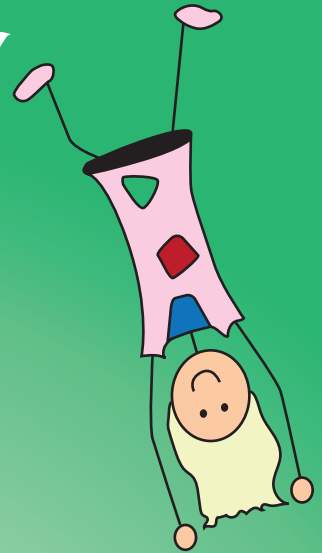




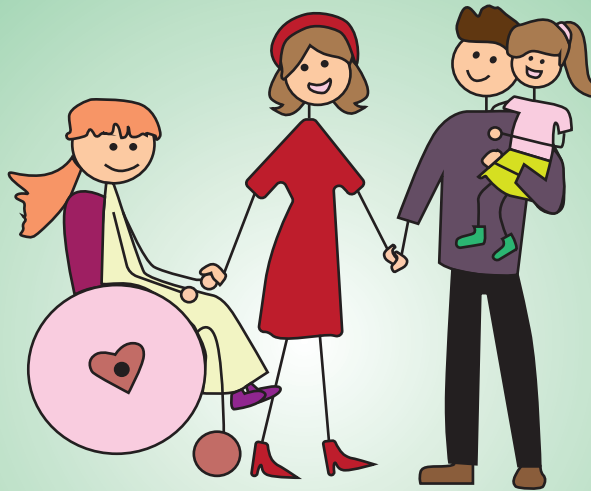
# SPECIAL EFFECTS

## Einladung



Eltern / Kind Treff für Familien  
mit behinderten & beeinträchtigt Kindern

Gemeinsames Spiel für die Kinder & Austausch mit hilfreichen Hinweisen, Tipps & Adressen bei einer gemeinsamen Tasse Kaffee oder Tee



Wo: Lebenshilfe, Bahnhofstraße 32 in Falkensee

Wann: 15:30 - 17:30 Jeden letzten Donnerstag im Monat (außer im Juli)



**WIR FREUEN UNS AUF EUCH!**

Tee und Kaffee wird bereitgestellt, Snacks für die Kinder bitte selbst mitbringen!

